

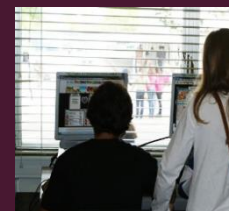
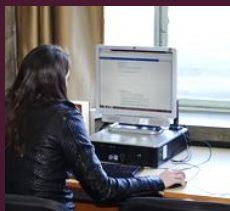


# O aprendiz de investigador

Apresentar os resultados de uma investigação

Trabalho em texto: tabelas e figuras, capa, sumário e índice

L i t e r a c i a s   n a   e s c o l a :   f o r m a r   o s   p a r c e i r o s   d a   b i b l i o t e c a



# sumário

- Tabelas
- Figuras
- Capa
- Sumário e índice



# Tabelas

- As tabelas apresentam dados em forma numérica, em linhas e colunas, e permitem uma análise por comparação.
- A informação deve ser inserida de modo lógico, tendo também em conta a ordem de apresentação / exploração no texto.
- Cada tabela deve ficar centrada numa única página e ser inserida após a sua referência no texto.
- Colunas e linhas devem estar identificadas, mesmo que essa informação repita o título da tabela.

# Tabelas

A **fonte** da letra e o **espaçamento** entre as linhas devem seguir a norma do texto.

Cada tabela deve estar numerada (**I, II, III**) e ter um título conciso (colocado dentro dos limites da tabela)

De acordo com os dados obtidos junto dos Serviços Administrativos (Tabela I), frequentam o 3.º ciclo do ensino básico mais alunas do que alunos, ainda que no 7.º ano de escolaridade o número de rapazes seja significativamente superior ao de raparigas.

**Tabela I – Distribuição dos alunos por género e anos de escolaridade no 3.º ciclo do ensino básico**

Alunos	Anos de escolaridade			Totais por género
	7.º ano	8.º ano	9.º ano	
Masculino	33	44	42	119
Feminino	25	53	50	128

Fonte: Programa de alunos. Serviços Administrativos.

## Letra

**10** para títulos e dados na tabela

**9** para notas referentes à tabela

# Figuras

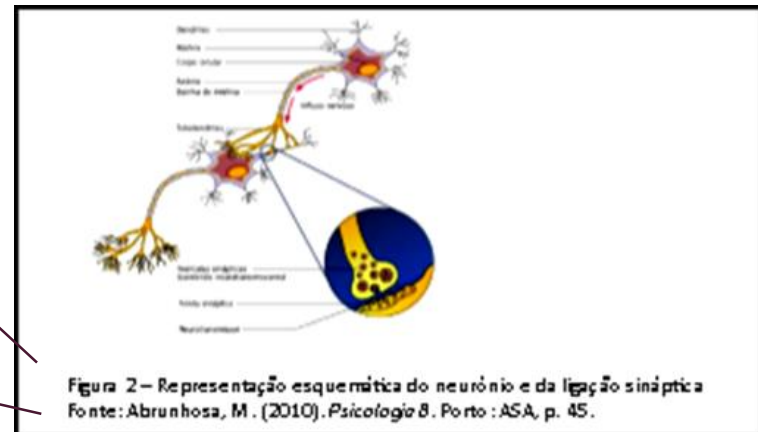
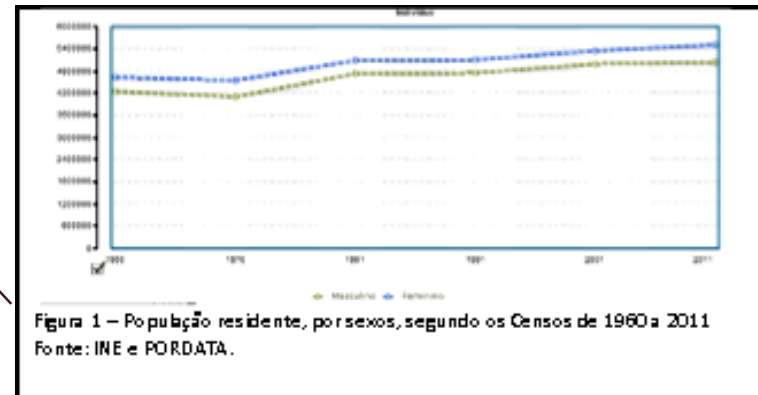
- Todos os elementos gráficos que não sejam tabelas.
- As figuras devem ser inseridas após a sua referência no texto.
- A fonte da letra e o espaçamento entre as linhas devem seguir a norma do texto.

# Figuras

Identificadas como **Figura**, numeradas (**1, 2, 3**) e legendadas (legenda colocado na parte inferior e dentro dos limites da figura)

**10** para legendas e dados colocados na figura

**9** para as notas (fontes)



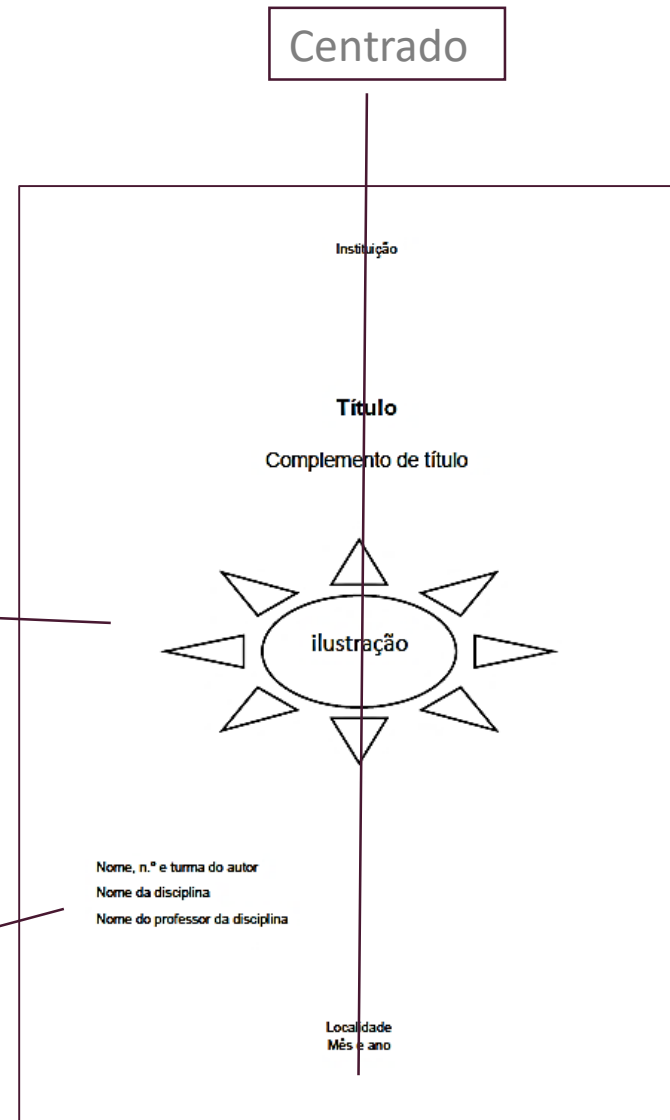
# Capa

Tamanho até **20** para título e **18** para complemento.

Outros elementos escritos entre **12 e 14**

Imagem sugestiva. Os créditos podem ser identificados na lista de referências bibliográficas

Alinhado à **esquerda**



# Sumário e índice

- **Sumário:** conjunto de capítulos, secções e outras partes identificadas por títulos e subtítulos e que correspondem à estrutura do trabalho (é vulgarmente apelidado de índice).
- **Índice:** designa as listas de palavras, tabelas e figuras que se podem colocar nos trabalhos.



# Sumário

Sumário, a negrito e centrado

Identificar o início de cada parte do trabalho com o número da página respetivo

Colocado a seguir à capa e antes do início do texto

No *Word* é possível fazer sumários de modo automático

## Sumário

Apresentar resultados .....	2
1. A apresentação de um trabalho em texto .....	3
1.1. A estrutura de um trabalho em texto .....	3
1.2. A mancha de texto .....	4
1.3. A utilização de listas para organizar a informação .....	5
1.4. Tipos especiais de textos .....	6
1.4.1. O ensaio argumentativo .....	6
1.4.2. O relatório .....	7
1.4.3. O relatório científico .....	7
1.5. Tabelas e figuras .....	8
1.5.1. Tabelas .....	8
1.5.2. Figuras .....	8
2. A apresentação de um trabalho em <i>PowerPoint</i> ou em <i>Prezi</i> .....	9
2.1. Regras básicas a considerar na elaboração de uma apresentação em <i>PowerPoint</i> .....	9
3. A apresentação de um trabalho sob a forma de um filme .....	10
4. A apresentação oral .....	11
5. Capas, fichas técnicas, sumários e índices .....	12
5.1. Capas e fichas técnicas .....	12
5.2. Sumários e índices .....	12
6. Direitos de autor, citações e referências bibliográficas .....	13
7. Publicar em suporte digital .....	14
7.1. Direitos de autor e licenças de publicação .....	14
7.2. Tipos de licença <i>Creative Commons</i> .....	15
8. Lista de verificação .....	16

# Índice

Colocados no final do trabalho, após a lista de referências bibliográficas e antes dos anexos.

Os índices de tabelas e figuras também se podem colocar a seguir ao sumário.

**Índice Remissivo:** listagem alfabética dos principais assuntos do texto e as páginas onde estão referidos

Alinhar os títulos à esquerda da página e os números de página à direita

Os índices de tabelas e figuras seguem as mesmas orientações

Índice Remissivo	
Autor .....	3
Citações .....	12, 15
<i>Copyleft</i> .....	5
<i>Copyright</i> .....	5
<i>Creative Commons</i> .....	5
Direitos .....	2, 10, 14
Filme .....	8
Índices .....	11
<i>Movie Maker</i> .....	8
<i>PowerPoint</i> .....	7
<i>Prezi</i> .....	7
Referências bibliográficas .....	6
Relatório .....	13
Relatórios científicos .....	16
Sumário .....	11
Texto .....	9
Trabalho .....	4

## Lista de referências:

American Psychological Association. (2010). *Publication manual of the American Psychological Association* (6.<sup>a</sup> ed.). Washington, DC: APA.

Arco, A. R., Costa, A. S., Pinto, B. C., Martins, M., & Arriaga, M. T. (2010). *Normas para a elaboração e apresentação de trabalhos*. Portalegre: Instituto Português de Portalegre. Disponível em <http://www.essp.pt/PDF/NormasRegulamentos/NormasElaboracaoTrabalhosEscritos.pdf>

Escola Secundária José Belchior Viegas. (s/d). *Técnicas de trabalho: elaborar relatórios*. S. Brás de Alportel: ESJBV. Disponível em [http://www.rbe.min-edu.pt/news/newsletter3/como\\_elaborar\\_relatorios.pdf](http://www.rbe.min-edu.pt/news/newsletter3/como_elaborar_relatorios.pdf)

## Ver ainda as apresentações no Aprendiz de Investigador:

- Apresentar os resultados de uma investigação. Trabalho em texto
- Apresentar o resultado de uma investigação. Fazer uma boa apresentação oral
- Apresentar os resultados de uma investigação. Trabalhos com som e imagem: *PowerPoint*, *Prezi* ou filme
- Apresentar os resultados de uma investigação. Publicar em suporte digital

**aprendizinvestigador.pt**

## Ficha técnica:

Título: O aprendiz de investigador. Apresentar os resultados de uma investigação. Trabalho em texto: tabelas e figuras, capa, sumário e índice.

Autores: Graça Silva e Isabel Bernardo | Projeto *Literacias na Escola: formar os parceiros da biblioteca*

Fotos: Graça Silva | José Plácido

Bibliotecas Escolares dos Agrupamentos de Escolas do Concelho de Cantanhede, 2016



O aprendiz de investigador. Apresentar os resultados de uma investigação. Trabalho em texto: tabelas e figuras, capa, sumário e índice. by Graça Silva e Isabel Bernardo, Projeto Literacias na Escola: formar os parceiros da biblioteca is licensed under a Creative Commons Atribuição-NãoComercial-SemDerivações 4.0 Internacional License.

L i t e r a c i a s   n a   e s c o l a :   f o r m a r   o s   p a r c e i r o s   d a   b i b l i o t e c a

